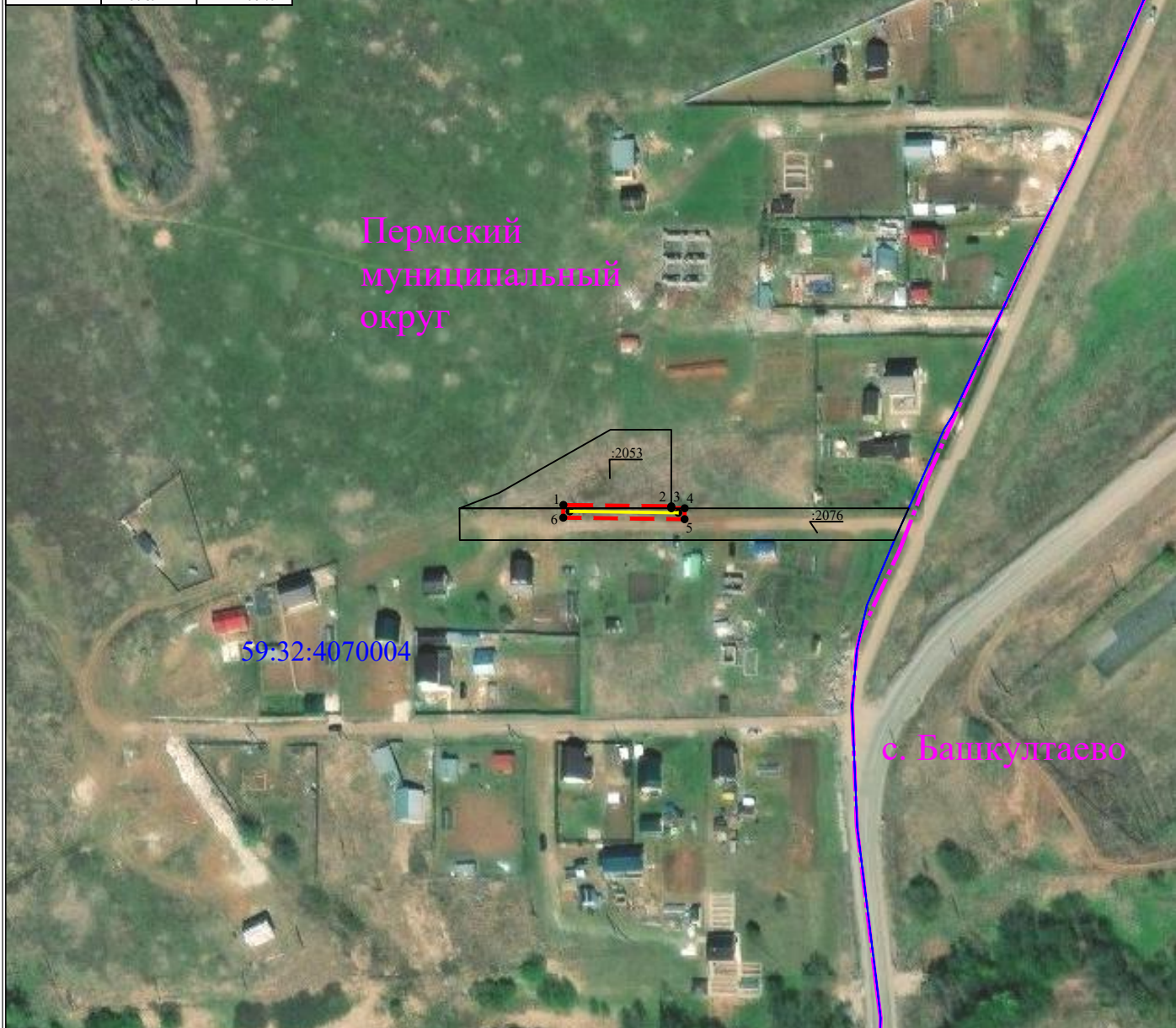


Схема расположения границ публичного сервитута для эксплуатации объекта ВЛ-0,4кВ ф.1 сущ.оп.№7/2-7/3 от ТП-04816

Перечень характерных точек		
Площадь зоны публичного сервитута 150 кв.м		
Обозначение характерных точек границ	Координаты, м	
	X	Y
1	2	3
1	499894.1	2211206.79
2	499893.62	2211244.89
3	499897.05	2211244.93
4	499897.05	2211240.73
5	499897.67	2211240.73
6	499898.1	2211206.83
1	499894.1	2211206.79



Масштаб 1:2000

УСЛОВНЫЕ ОБОЗНАЧЕНИЯ

- границы устанавливаемого публичного сервитута
- ось линии, контур объекта
- границы муниципального образования, населенных пунктов
- границы кадастрового квартала
- границы земельных участков, попадающих в зону публичного сервитута

- 1 - обозначение характерной точки границы устанавливаемого публичного сервитута
- :123 - кадастровый номер земельного участка
- 59:32:0000000 - кадастровый номер квартала
- г. Пермь - наименование муниципального образования, населенного пункта